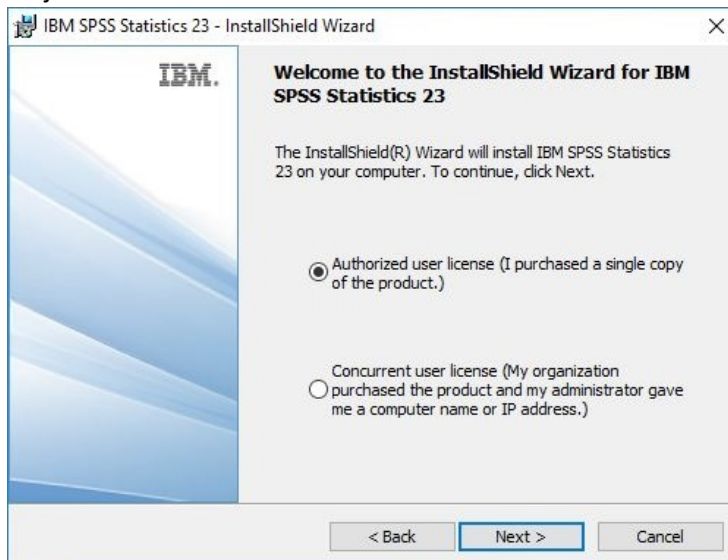


Installera SPSS

Windows

1. Logga in på <https://access.mah.se/>
2. Gå till **N:\Campus\SPSS\IBM Statistics 2x Win**
3. Ladda ner "**spss_statistics_2x_win64.exe**"
4. Starta installationen
5. Välj "**Authorized user license**":

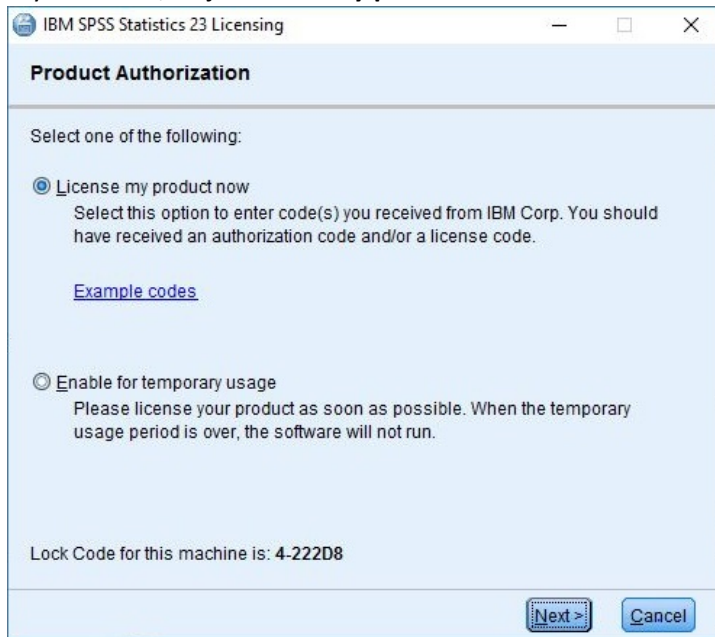


6. Godkänn de användaravtal som dyker upp och klicka igenom alla installationssteg (det går bra att låta alla alternativ/frågor som dyker upp vara ikryssade på sina förvalda värden).
7. Kryssa ur rutan för produktinformation och klicka "**OK**":

Click here to register for product updates and special offer alerts. Two minutes is all it takes!

8. Starta om datorn om installationsprogrammet frågar om detta.
9. Öppna programmet "**IBM SPSS Statistics 2x License Authorization Wizard**" som finns i **Startmenyn -> Alla appar -> IBM SPSS Statistics**

10. Tryck "Next", välj "License my product now" och skriv in licensnyckeln:



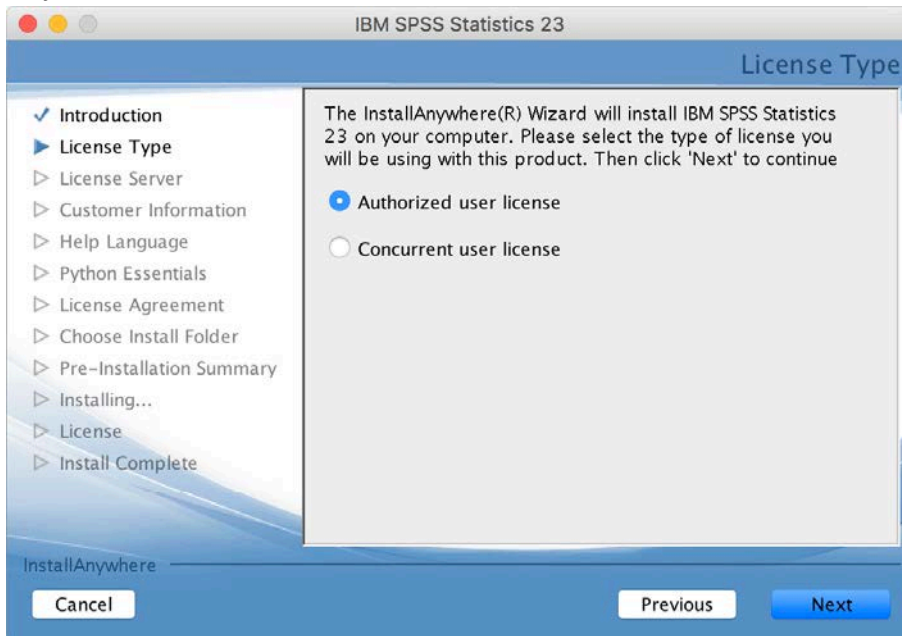
11. Starta SPSS.

Mac

1. Logga in på <https://access.mah.se/>
2. Gå till **N:\Campus\SPSS\IBM Statistics 2x Mac**
3. Ladda ner **.dmg**-filen
4. Starta installationen:

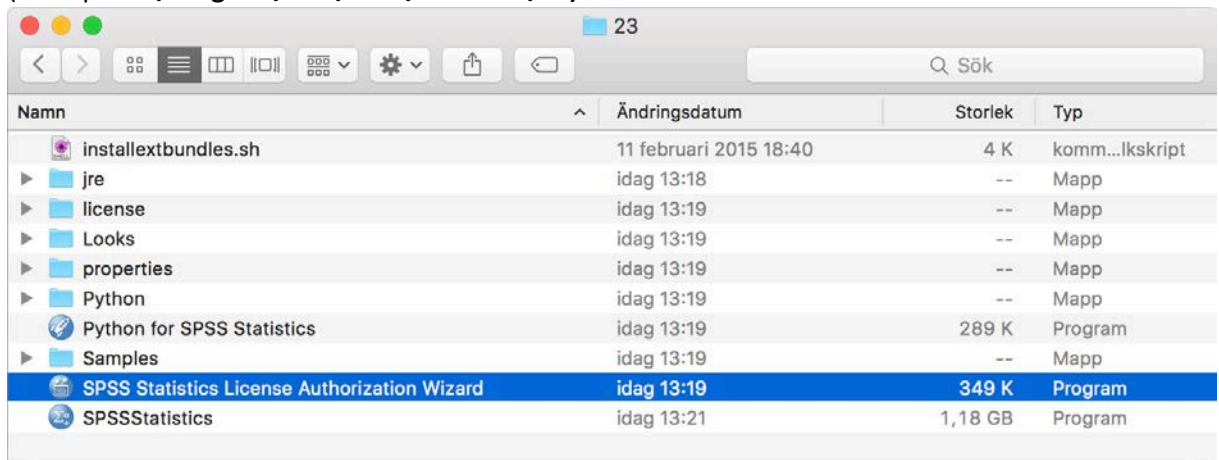


5. Välj **"Authorized user license"**:

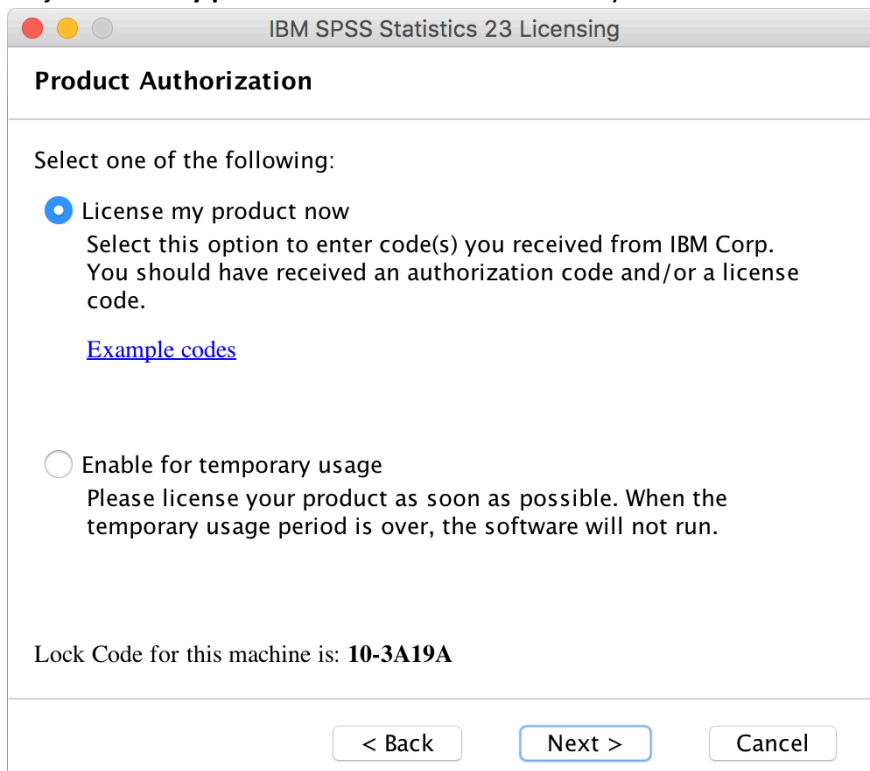


6. Godkänn de användaravtal som dyker upp och klicka igenom alla installationssteg (det går bra att låta alla alternativ/frågor som dyker upp vara ikryssade på sina förvalda värden).

7. Innan SPSS kan startas för första gången måste licensen aktiveras. För att göra detta ska man köra "SPSS Statistics License Authorization Wizard" som hittas i samma mapp som SPSS (exempelvis /Program/IBM/SPSS/Statistics/2x):



8. Välj "License my product now" och skriv in licensnyckeln:



9. Starta SPSS.