

OMTAG NIAGARA

Tillsammans med konsult har vi inventerat ytor på varje våningsplan för att skapa oss en bild och en uppfattning av vilka olika förutsättningar vi har att arbeta med.

Här är ett utkast till en sammanfattning av våra reflektioner tillsammans med spontana möten med personal under inventeringen och tidigare framtagna rapporter.

De olika **våningsplanens utformning** varierar mycket och det är få ytor som stämmer med de ursprungliga möbleringsplanerna.

Vissa ytor är tätt möblerade med höga bokhyllor som skärmar av och stänger in. På vissa ställen ger möbleringen karaktären av labyrinter. Andra ytor är väldigt luftiga och outnyttjade.

Studentytorna är väl frekventerade under dagtid men kan utnyttjas bättre med fler och varierande studieplatser. En större lounge/mötesyta vardagsrum liknande vän. 7 för möten mellan lärare och studenter för handledning mm kan ex. vis placeras i den stora öppna ytan på vän 5. Denna yta används i dag b.l.a. som utställningsyta och en scen är planerad vid den stora skärmväggen. Det finns gott om outnyttjade ytor med plats att skapa intressanta användningsbara utställningsytor.

Tysta ytor är utformade dels som slutna rum med väldigt avskärmade skrivbord och dels som tysta landskap. Det är viktigt att ha policys vad som gäller i olika ytor.

Vid rundvandringen kan också konstateras att vissa **öppna kontorslandskaps** ytor ligger nära in på korridorstråken. Dessa har ofta avskärmats med höga bokhyllor vilket ger en instängd känsla och ger väldigt dålig överblick. Det gör det svårare att se vem som är på plats och var. Vissa av dessa ytor skulle kunna glasas in och delvis skämmas av för en lugnare och tillgängligare miljö.

Belysningen är inte bra, den tillsammans med den dova färgsättningen ger en dyster karaktär till miljön.

Möjlig väg??

- kombination av cellkontor för 2 personer
- tysta zoner främst i C-huset i delen mot norr -inglasat mot korridor foliering / textilaavskärmning
- öppna mer pratiga zoner som därmed inte stör andra som vill sitta ostört, fördel med ABW, möjliggöra skratt och glädje så att man inte känner att man STÖR hela tiden

BELYSNING

mycket dåligt ljus/ dunkel känsla i hela huset, saknar pling och energi dåligt m avskärmning i de små rummen

- om man ska ha konfidentiella samtal bör man kunna skärma av

POLICY

Viktigt med en TYDLIG policy i huset - vilka regler gäller??

tror att det är viktigt att tillåta i olika zoner

MYCKET prat

LITE dämpat prat

HELT tyst

HUR HITTA

Det är svårt att orientera sig i huset. Husets form är komplex och i och med att färgsättningen är likadan över allt kan det vara svårt att veta var man befinner sig. Lätt att gå vilse. Otydligt skyltprogram gör det också svårt att hitta.

Möblering med höga bokhyllor som skärmar av gör det svårt att hitta varandra. Hur hittade man varandra innan?

ANONYMITET

Huset känns anonymt, delvis beroende på enförmig färgsättning och belysning men också beroende på avsaknad av identitet. Hur uppmåna till kreativitet och hur ta huset i besittning hur visa vem som bor var ?

Entréhallen känns anonym och saknar känslan av akademisk identitet.

VERTIKAL KOMMUNIKATION I Huset - under dimensionerad eller felprogrammerade hissar med långa väntetider ger irritation.

C hissarna måste vara endast för personalens bruk - stäng av dessa 2 hissar för studenterna och används endast med kortläsare är förslag vi fått från flera håll. C hissarna är dessutom svåra att överblicka eftersom de är placerade i 2 separata hiss/trapptorn

kan man tänka sig att man utformar hiss displayen med våningsangivelsen så att man kan se den från sidan?

Ytan utanför C hissarna lämpar sig fint som lounge yta och inte som deciderad arbetsyta mer pratig zon så som man gjort på plan 12 utanför C hissarna

TELEFON BOXAR

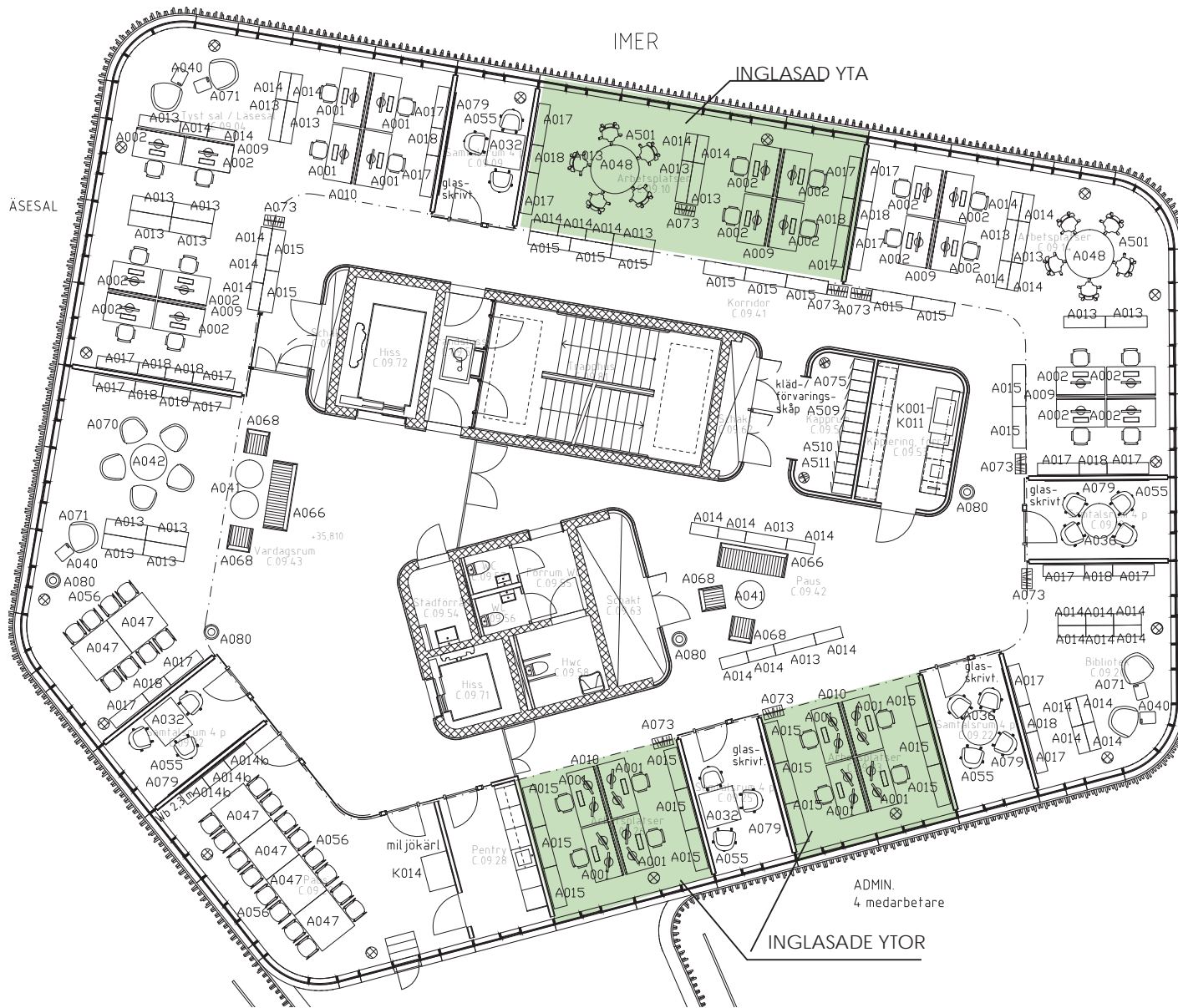
Med arbetsplatser i landskap finns behov av små telefon rum med stol & bord så att man kan gå in och prata ostört i telefon och ha med sig sin laptop - hur möjliggöra detta?

VARDAGSRUM En större lounge/mötesyta för lärare och studenter på plan 5 samma som på plan 7 för möten mellan lärare och studenter för handledning men även som studie. Denna yta används i dag b.l.a. som utställningsyta och en scen är planerad vid den stora skärmväggen. Det finns andra outnyttjade ytor i atrierummet med plats att skapa intressanta användningsbara utställningsytor.

STUDENTYTOR Studenterna efterfrågar fler studieplatser för grupparbete och bättre tillgång till bokningsbara rum. I dag finns det få sådana möjligheter och bokning av rum måste ske kl 24:00 på natten för att ha en chans. Fler öppna grupp-arbetsplatser i de öppna ytor är också önskvärt. Matpriserna i restaurangen är för dyra för de flesta studenter och kön till pentryt är väldigt lång vid lunchtid. Det finns också för få platser att sitta med medhavd lunch och det blir snabbt fullt.

Det är svårt att hitta i byggnaden när man är ny.

OMTAG NIAGARA



Inventering av samtliga våningsplan

Tillsammans med konsult har vi inventerat ytorna på varje våningsplan för att skapa oss en bild och en uppfattning av vilka olika förutsättningar vi har att arbeta med. De olika våningsplanens utformning varierar mycket och det är få ytor som stämmer med de ursprungliga möbleringsplanerna.

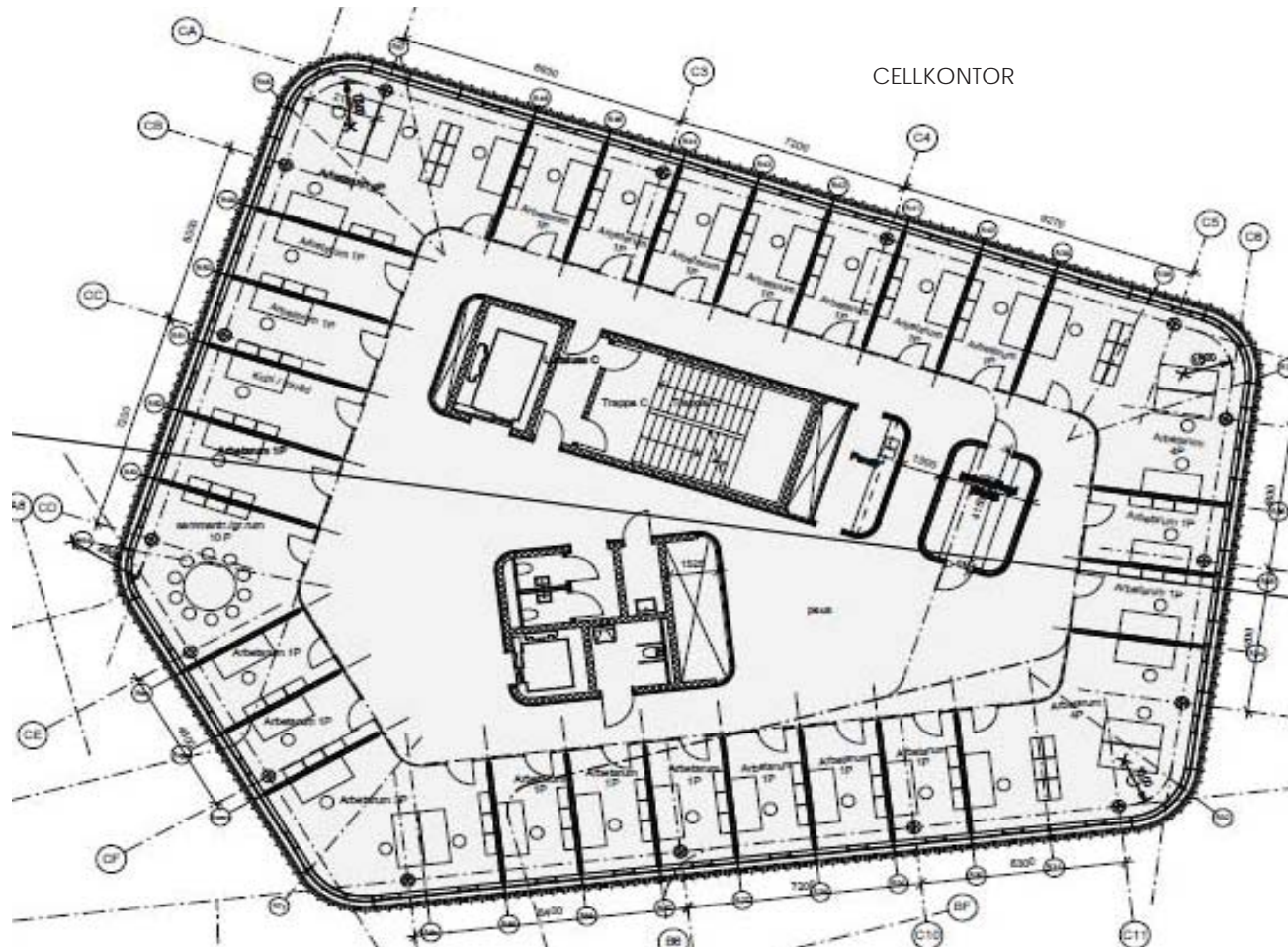
Vissa ytor är tätt möblerade med höga bokhyllor som skärmar av och stänger in. På vissa ställen ger möbleringen karaktären av labrynter. Andra ytor är väldigt luftiga och outnyttjade.

Vi tar fram olika förslag med cellkontor, kombination cellkontor/landskap och förslag med lite mer fria utformningar.

Möjlig väg??

- kombination av cellkontor för 2 personer
- tysta zoner främst i C-huset i delen mot norr -inglasat mot korridor foliering / textilavskärmning
- öppna mer pratiga zoner som därmed inte stör andra som vill sitta ostört, fördel med ABW, möjliggöra skatt och glädje så att man inte känner att man STÖR hela tiden

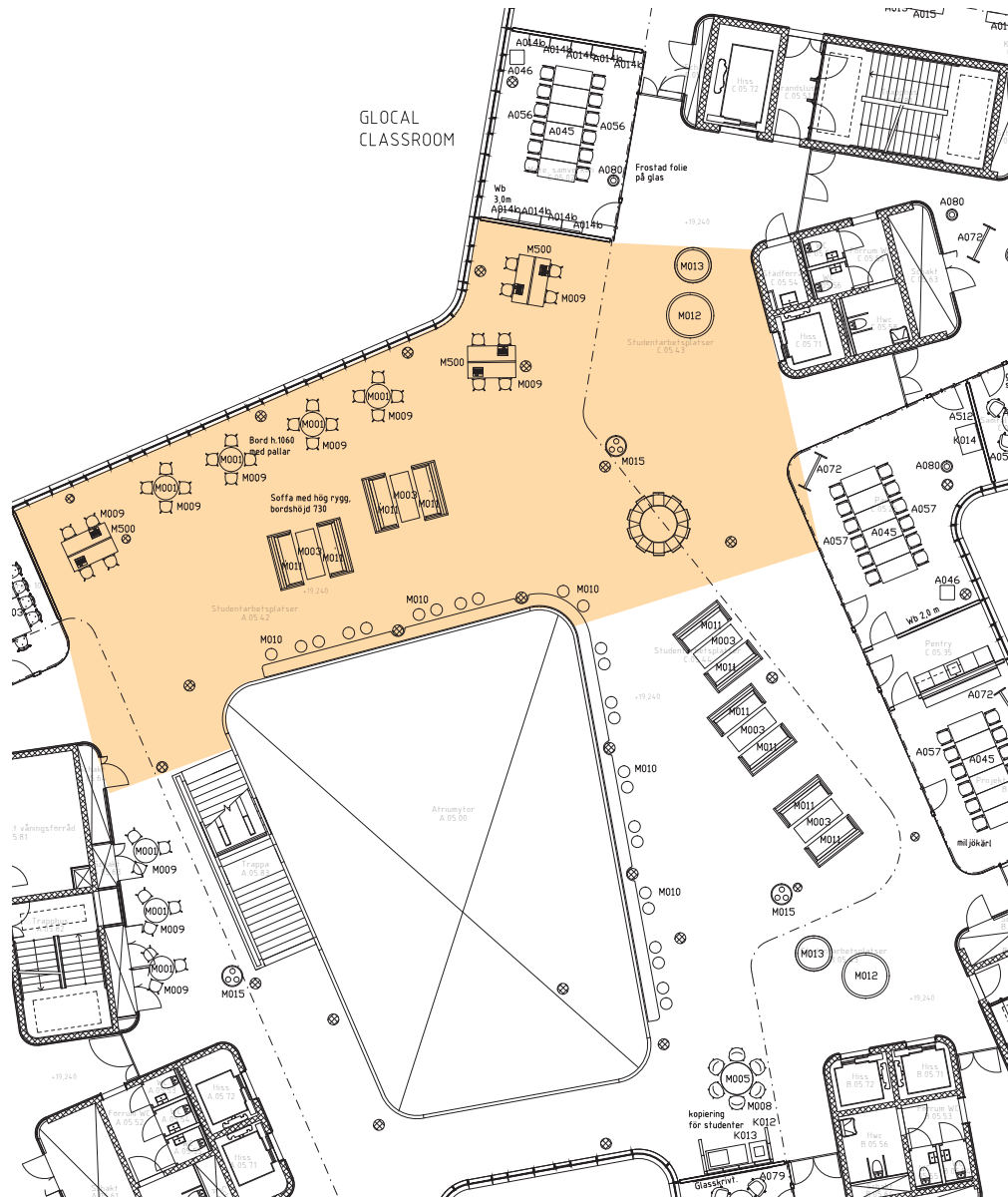
OMTAG NIAGARA



Möjlig väg??

- kombination av cellkontor för 2 personer
- tysta zoner främst i C-huset i delen mot norr -inglasat mot korridor foliering / textiltavskärmning
- öppna mer pratiga zoner som därmed inte stör andra som vill sitta ostört, fördel med ABW, möjliggöra skratt och glädje så att man inte känner att man STÖR hela tiden

OMTAG NIAGARA



VARDAGSRUM En större lounge/mötesyta för lärare och studenter på plan 5 samma som på plan 7 för möten mellan lärare och studenter för handledning men även som studie. Denna yta används i dag b.l.a. som utställningsyta och en scen är planerad vid den stora skärmväggen. Det finns andra outnyttjade ytor i atrierummet med plats att skapa intressanta användningsbara utställningsytor.